



MAGISTRÁT MĚSTA LIBEREC

Odbor dopravně správních agend

Náměstí Dr. E. Beneše 1, 460 59 Liberec 1

Čj.: MML141508/23-OD/Fri
CJ MML 144190/23
VYŘIZUJE: Jana Fričová
TEL.: 485 243 859

V Liberci dne 13.06.2023

počet listů: 1

počet příloh: 1

počet listů příloh: 3

VEŘEJNÁ VYHLÁŠKA

STANOVENÍ PŘECHODNÉ ÚPRAVY PROVOZU NA POZEMNÍ KOMUNIKACI

Magistrát města Liberec, odbor dopravně správních agend (dále jen „Magistrát města Liberec“), podle ust. § 61 zákona č. 361/2000 Sb., o provozu na pozemních komunikacích a o změnách některých zákonů (zákon o silničním provozu), ve znění pozdějších předpisů (dále jen „zákon o silničním provozu“), po projednání návrhu stanovení přechodné úpravy provozu na místní komunikaci / silnici s dotčenými orgány (v souladu s ust. § 77, odst. 3 zákona o silničním provozu) jako příslušný správní úřad podle ust. § 124, odst. 6 zákona o silničním provozu, za použití ust. § 171 a 173 zákona č. 500/2004 Sb., správní řád, ve znění pozdějších předpisů (dále jen „správní řád“), podle ust. § 77, odst. 1, písm. c) zákona o silničním provozu

stanoví přechodnou úpravu provozu na silnici ev.č. III/2784 a souvisejících komunikacích (dále jen „pozemní komunikace“), v rozsahu podle přílohy

na návrh právnické osoby, kterou je subjekt:

Integra stavby, a.s., IČO 25014391, Hrádecká č.p. 156, Liberec XXXIII-Machnín, 460 01 Liberec 1,
(dále jen „navrhovatel“)

v termínu: **od 1.7.2023 do 15.8.2023 (v termínu od 15.7.2023 do 25.7.2023 úplná uzavírka)**

v rámci akce: **„Rekonstrukce silnice III/2784“**

nebo v termínu uvedeném v rozhodnutí (bude-li odlišné), vydaném Magistrátem města Liberec, kterým bude povolena uzavírka pozemní komunikace.

Podmínky:

1. Dopravní značení bude provedeno a umístěno podle vyjádření dotčeného orgánu, kterým je Policie České republiky, Krajské ředitelství policie Libereckého kraje, Územní odbor Liberec, dopravní inspektorát, ze dne 12.5.2023, pod č.j. KRPL-40862-2/ČJ-2023-180506-02 a tímto orgánem schváleného návrhu dopravního značení (viz příloha).
2. Budou respektovány požadavky na úpravu provozu na pozemních komunikacích podle zákona o silničním provozu, vyhlášky Ministerstva dopravy č. 294/2015 Sb., kterou se provádějí pravidla provozu na pozemních komunikacích, v účinném znění, i technické podmínky TP 66 „Zásady pro označování pracovních míst na pozemních komunikacích“.
3. Dopravní značky, světelné a akustické signály, dopravní zařízení a zařízení pro provozní informace musí svými rozměry, barvami a technickými požadavky odpovídat zvláštním technickým předpisům, především ČSN 01 8020 Dopravní značky na pozemních komunikacích, ČSN 36 560-1-1 Světelná

- signalizační zařízení, technické a funkční požadavky, ČSN 73 6021 Světelná signalizační zařízení, umístění a použití návěstidel /ust. § 62 odst. 6 zákona o silničním provozu/.
4. Přenosné svíslé dopravní značky, přechodné vodorovné dopravní značky, světelné signály, dopravní zařízení a zařízení pro provozní informace smějí být užívány jen po nezbytně nutnou dobu /ust. § 78 odst. 3 zákona o silničním provozu/.
 5. Dopravní značky, odporující této přechodné úpravě provozu, se odstraní, vymění nebo zakryjí. Po skončení prací bude instalované dopravní značení ihned odstraněno.
 6. Za plnění podmínek tohoto opatření obecné povahy (stanovení přechodné úpravy provozu na pozemních komunikacích) odpovídá žadatel, který určil jako odpovědnou osobu Mgr. Ondřeje Huška, mob.: 737265005.

Odůvodnění:

Magistrát města Liberec obdržel od navrhovatele dne 09.06.2023 návrh na stanovení přechodné úpravy provozu na pozemní komunikaci, který projednal s dotčenými orgány. Souhlasné vyjádření k navržené přechodné úpravě provozu na pozemní komunikaci vydala Policie České republiky, Krajské ředitelství policie Libereckého kraje, Územní odbor Liberec, dopravní inspektorát, jako dotčený orgán, a to dne 12.5.2023, pod č.j. KRPL-40862-2/ČJ-2023-180506-02.

Podle ust. § 77, odst. 5 zákona o silničním provozu místní a přechodnou úpravu provozu na pozemních komunikacích stanoví příslušný správní orgán opatřením obecné povahy (viz ust. § 171 správního řádu a násl.), jde-li o světelné signály, příkazové a zákazové dopravní značky, dopravní značky upravující přednost a dodatkové tabulky k nim nebo jiné dopravní značky ukládající účastníkovi silničního provozu povinnosti odchylné od obecné úpravy provozu na pozemních komunikacích. Podle ust. § 77, odst. 5 zákona o silničním provozu platí, že jde-li o stanovení přechodné úpravy provozu na pozemních komunikacích, nedoručuje příslušný správní úřad návrh stanovení přechodné úpravy provozu a nevyzývá dotčené osoby k podávání připomínek nebo námitek.

Magistrát města Liberec posoudil návrh a s ohledem na výše uvedené skutečnosti jej shledal důvodným. Proto vydává toto stanovení přechodné úpravy provozu.

Poučení:

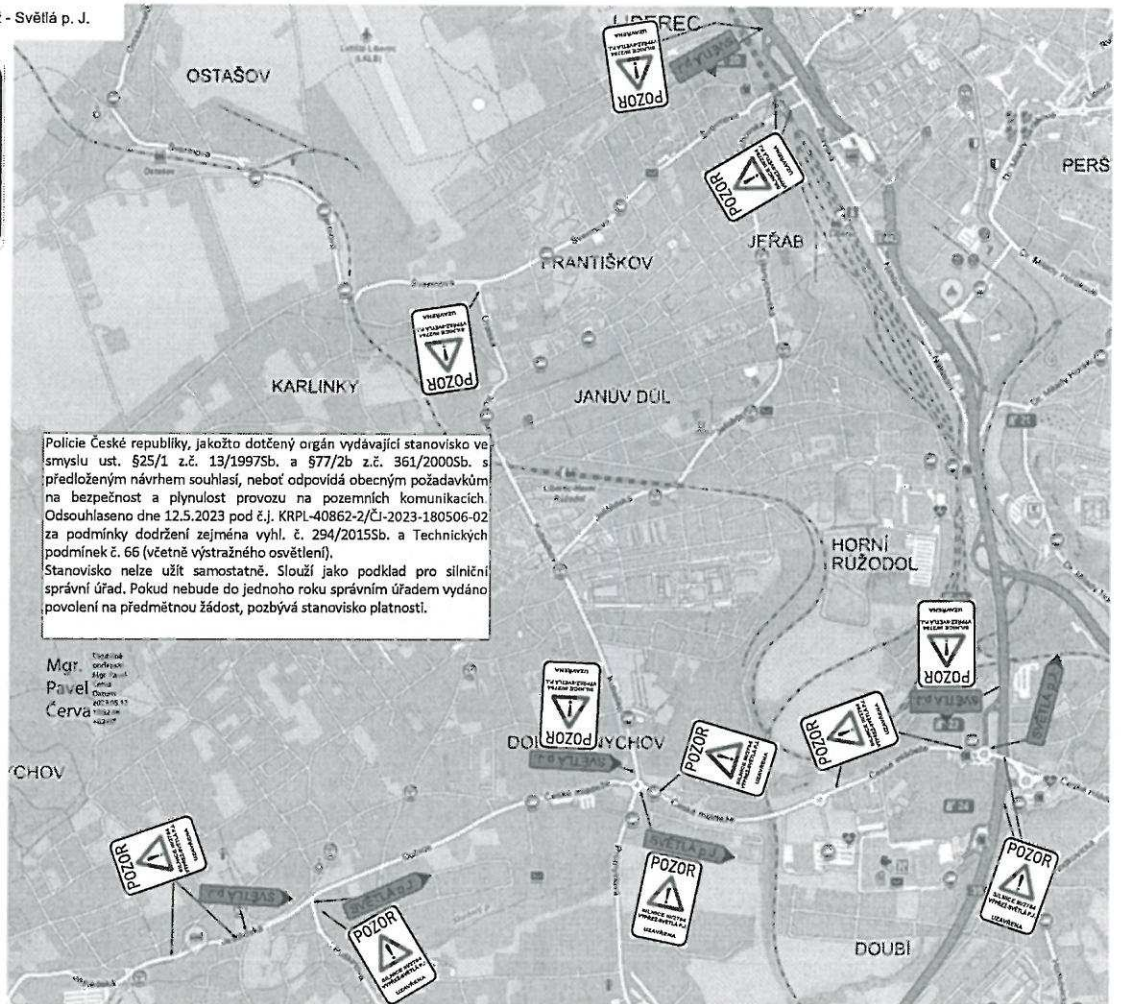
Podle ust. § 173, odst. 2 správního řádu proti opatření obecné povahy nelze podat opravný prostředek. Podle § 174, odst. 2 správního řádu lze soulad opatření obecné povahy posoudit v přezkumném řízení. Usnesení o zahájení přezkumného řízení lze vydat do 3 let od účinnosti opatření obecné povahy.

Příloha: schválený návrh umístění dopravního značení

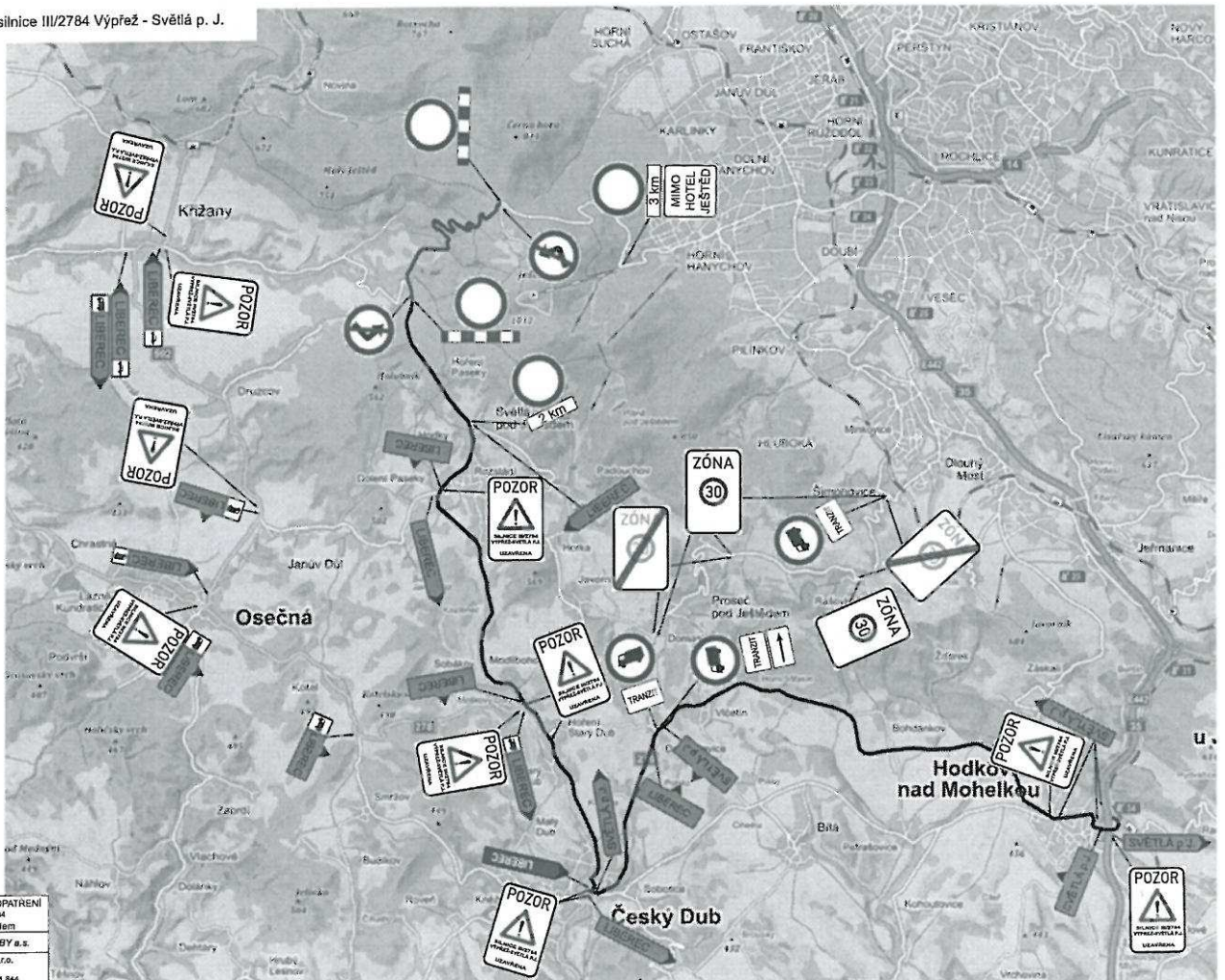
Ing. Pavel Rychetský
vedoucí odboru dopravně správních agend

Podle ust. § 173, odst. 1 správního řádu, s odkazem na ust. § 172, odst. 1 správního řádu, bude toto opatření obecné povahy **vyvěšeno na dobu 15 dnů** na úřední desce shora označeného správního orgánu. Podle ust. § 77, odst. 5 zákona o silničním provozu, toto opatření obecné povahy **nabývá účinnosti pátým dnem po vyvěšení.**

návrh DIO - úplná uzavírka silnice III/2784 Výpřež - Světlá p. J.



návrh DIO - úplná uzavírka silnice III/2784 Výprež - Světlá p. J.



	DOPRAVNĚ-INŽENYRSKÉ OPATŘENÍ
	čstečná uzavírka III/2784
	Výprež - Světlá pod Ještěkem
	Ogjednatel: INTEGRA STAVBY a.s.
	DOPRAVNÍ ZÁŘADENÍ SMRŽOVKA s.r.o.
	Komletův 1476, Senčava
	zpracovatel: Oskar Sevinč D.S., tel. 777 824 844

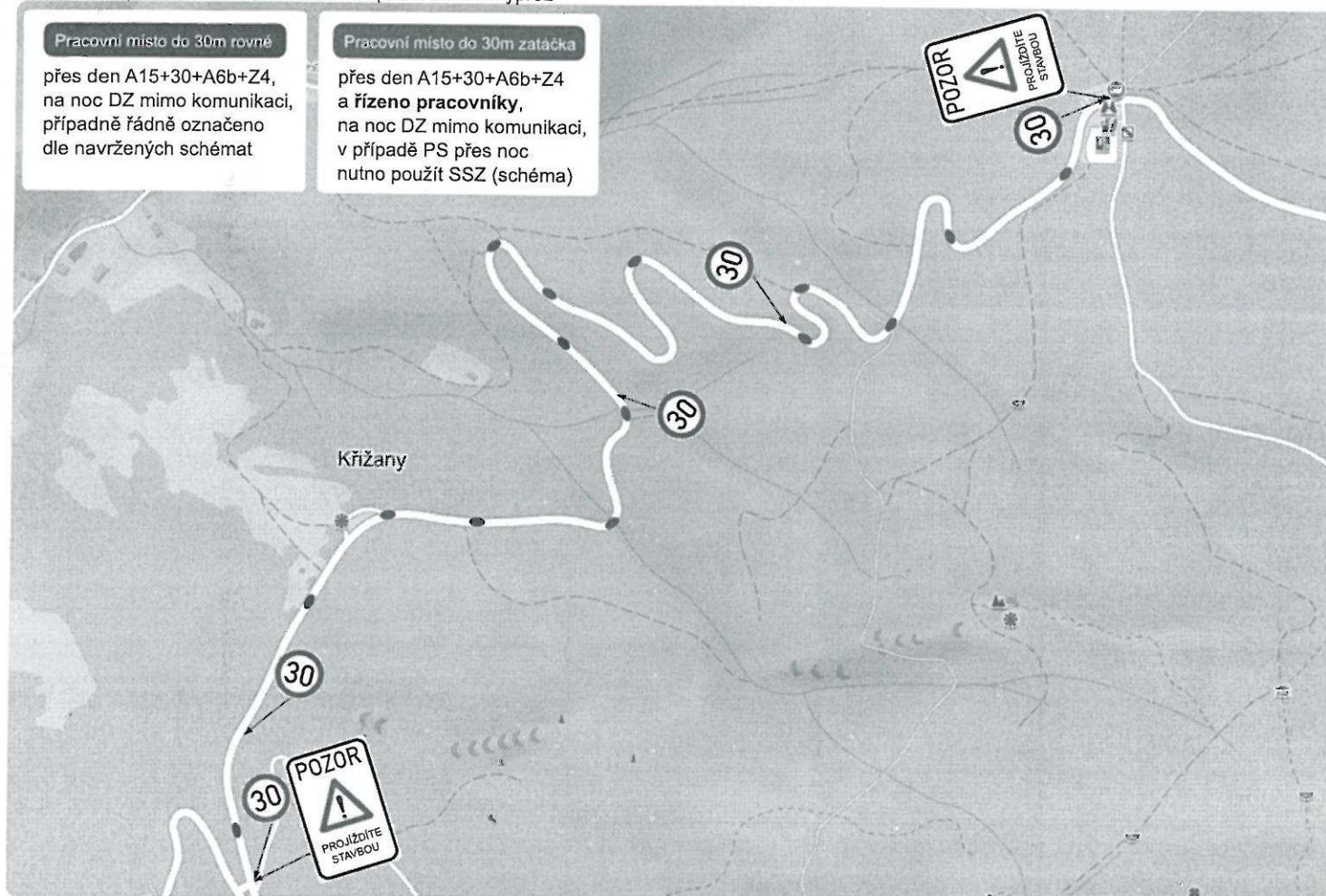
návrh DIO - pracovní místa, dokončovací práce stavba Výpřež

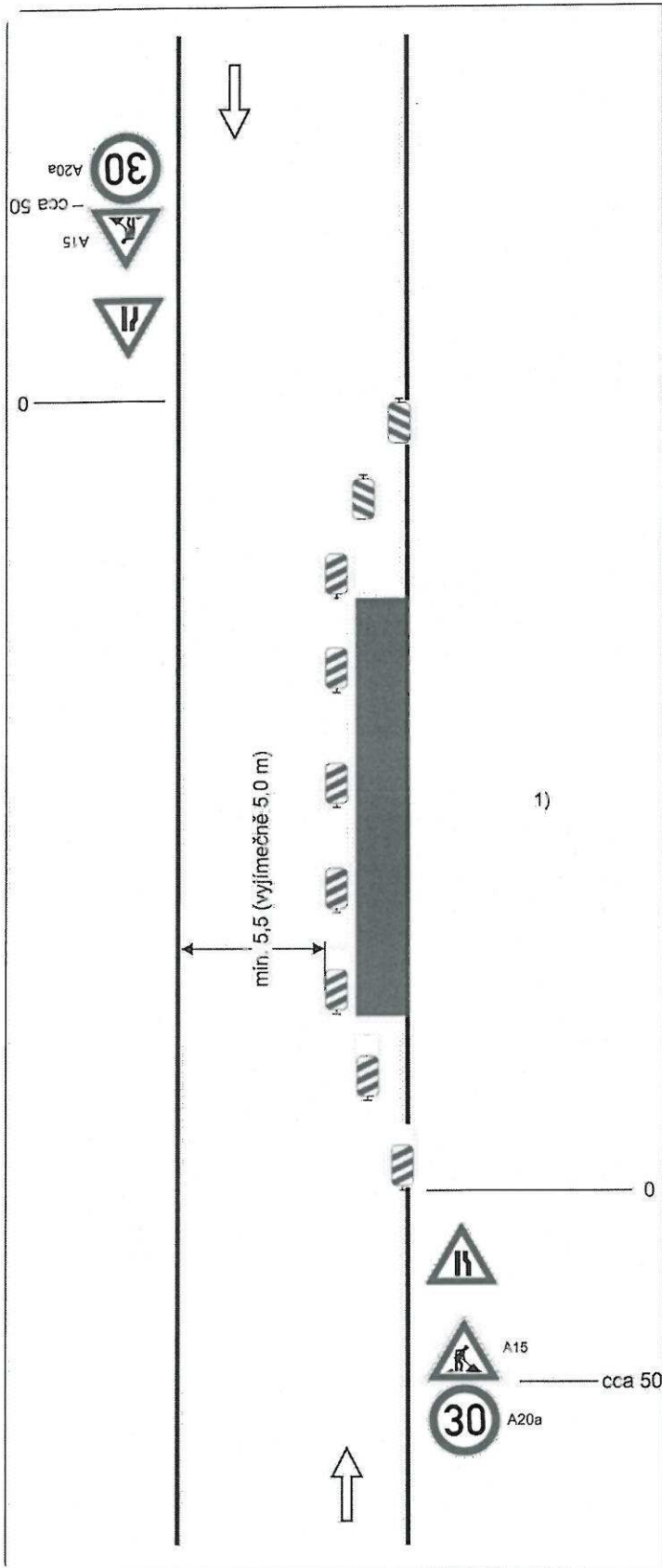
Pracovní místo do 30m rovně

přes den A15+30+A6b+Z4,
na noc DZ mimo komunikaci,
případně řádně označeno
dle navržených schémat

Pracovní místo do 30m zatáčka

přes den A15+30+A6b+Z4
a řízeno pracovníky,
na noc DZ mimo komunikaci,
v případě PS přes noc
nutno použít SSZ (schéma)





Pracovní místo č.1
pro stavbu Výpřež

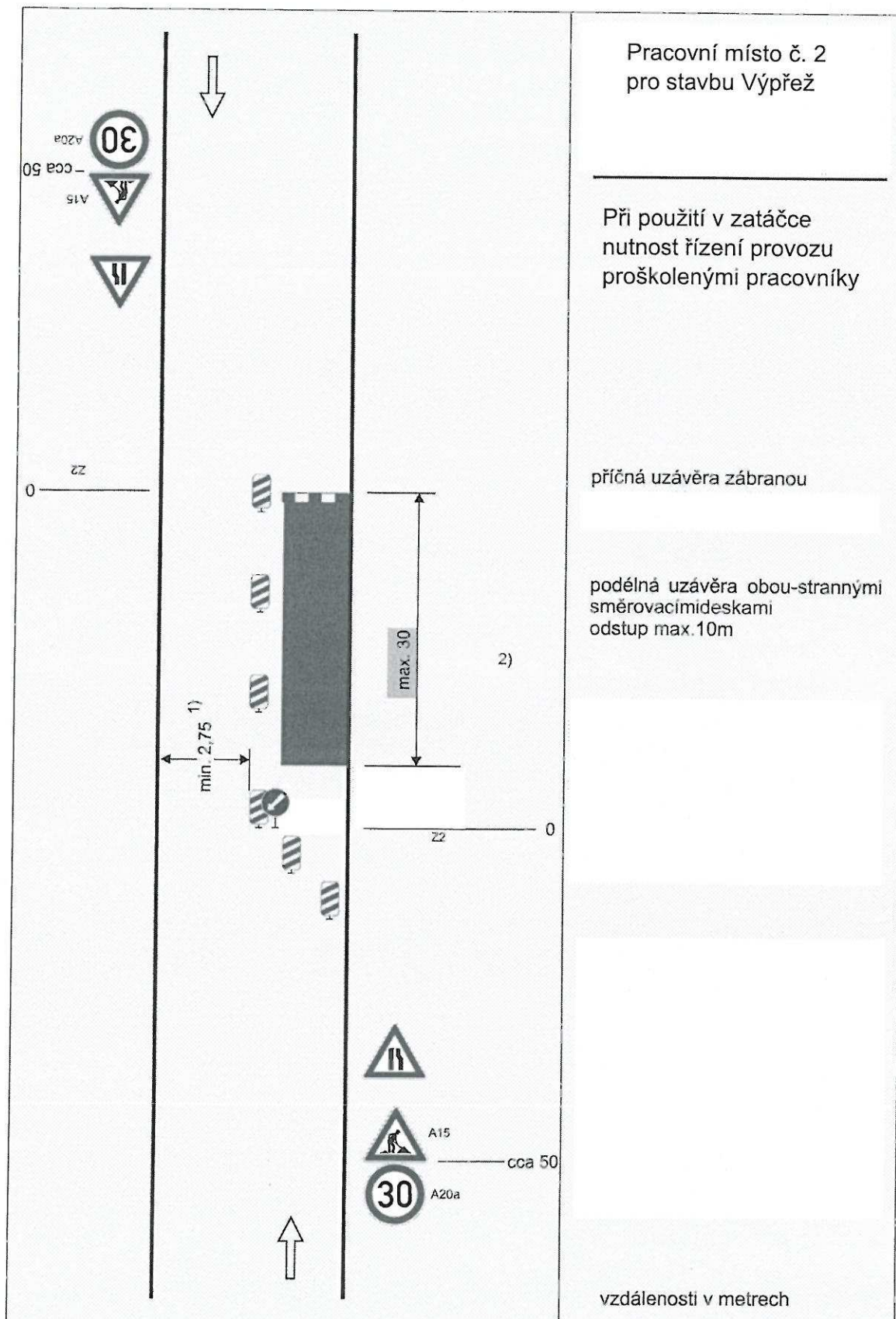
Při použití v zatáčce
nutnost řízení provozu
proškolenými pracovníky

příčná uzávěra jedno-strannými
směrovacími deskami

podélná uzávěra oboustrannými
směrovacími deskami
odstup max. 10 m

příčná uzávěra jednostrannými
směrovacími deskami

vzdálenosti v metrech



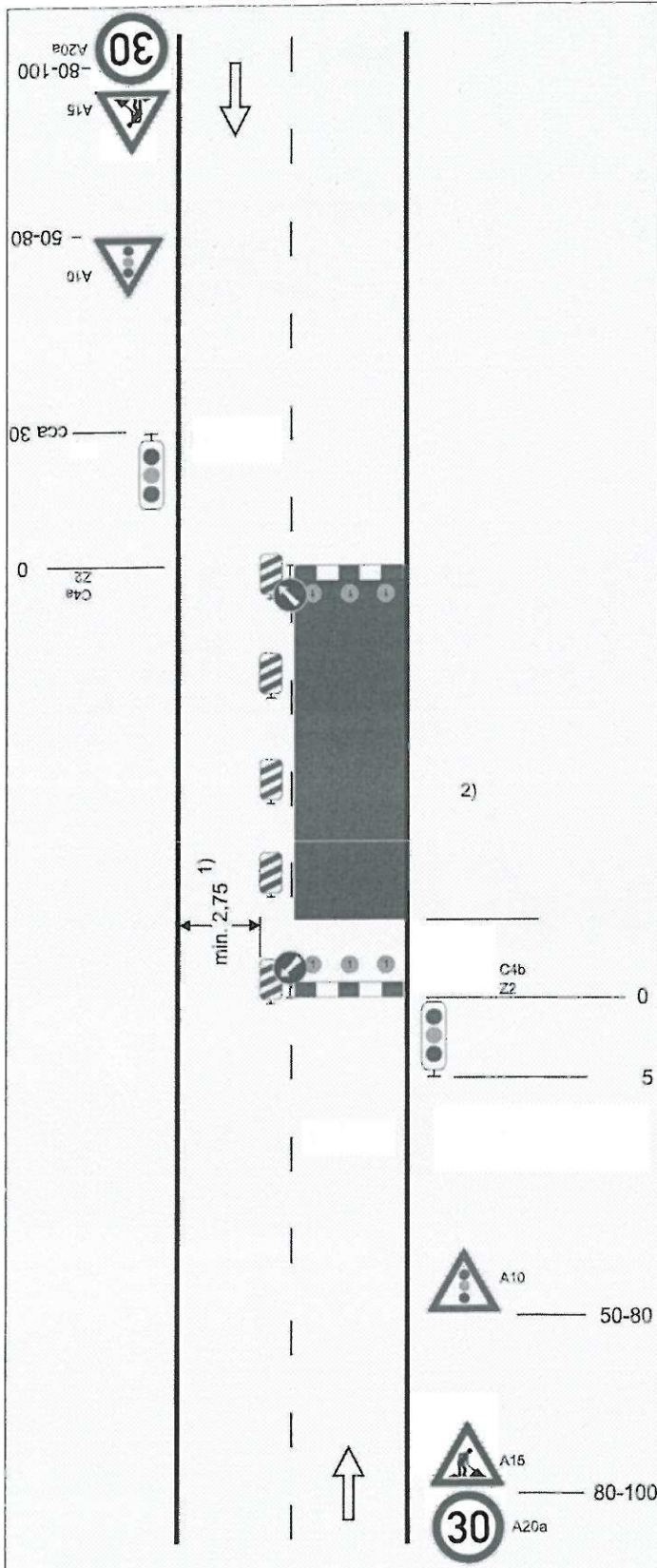
Pracovní místo č. 2
pro stavbu Výpřež

Při použití v zatáčce
nutnost řízení provozu
proškolenými pracovníky

příčná uzávěra zábranou

podélná uzávěra obou-strannými
směrovacími deskami
odstup max. 10m

vzdálenosti v metrech



Pracovní místo č. 3
pro stavbu Výpřež

Použití v zatáčce
po ukončení denních prací

příčná uzávěra zábranou
minimálně 3 výstražná světla
typu 1

podélná uzávěra oboustrannými
směrovacími deskami
odstup max. 10 m

příčná uzávěra zábranou
minimálně 3 výstražná světla
typu 1

vzdálenosti v metrech