



MAGISTRÁT MĚSTA LIBEREC

Odbor dopravně správních agend

Náměstí Dr. E. Beneše 1, 460 59 Liberec 1

Čj.: MML014652/23-OD/Oh
CJ MML 093280/23
VYŘIZUJE: Ohnsorgová Ivana
TEL.: 485 243 838

V Liberci dne 11.04.2023

počet listů: 2

počet příloh:

počet listů příloh:

VEŘEJNÁ VYHLÁŠKA

STANOVENÍ PŘECHODNÉ ÚPRAVY PROVOZU NA POZEMNÍ KOMUNIKACI

Magistrát města Liberec, odbor dopravně správních agend (dále jen „Magistrát města Liberec“), podle ust. § 61 zákona č. 361/2000 Sb., o provozu na pozemních komunikacích a o změnách některých zákonů (zákon o silničním provozu), ve znění pozdějších předpisů (dále jen „zákon o silničním provozu“), po projednání návrhu stanovení přechodné úpravy provozu na silnici s dotčenými orgány (v souladu s ust. § 77, odst. 3 zákona o silničním provozu) jako příslušný správní úřad podle ust. § 124, odst. 6 zákona o silničním provozu, za použití ust. § 171 a 173 zákona č. 500/2004 Sb., správní řád, ve znění pozdějších předpisů (dále jen „správní řád“), podle ust. § 77, odst. 1, písm. c) zákona o silničním provozu

stanoví přechodnou úpravu provozu

na silnici (dále jen „pozemní komunikace“), v rozsahu podle přílohy

ev. č. III/2784 Výpřež - Horní Hanychov, dle přiložené situace

na návrh právnické osoby, kterou je subjekt:

Auto-moto klub Liberec z.s., IČO 22735429, Křížíkova č.p. 235/6, Liberec IX-Janův Důl, 460 07 Liberec 7 (dále jen „navrhovatel“)

Termín:

příprava akce - 18. 5. 2023 a 19. 5. 2023

vlastní akce - 20. 5. 2023 a 21. 5. 2023 od 08:00 do 19:00

úklid akce - 22. 5. 2023

v rámci akce:

"MČR v závodech automobilů do vrchu"

nebo v termínu uvedeném v rozhodnutí (bude-li odlišné), vydaném Magistrátem města Liberec, kterým bude povoleno zvláštní užívání a uzavírka pozemní komunikace.

Podmínky:

1. Dopravní značení bude provedeno a umístěno podle vyjádření dotčeného orgánu, kterým je Policie České republiky, Krajské ředitelství policie Libereckého kraje, Územní odbor Liberec, dopravní inspektorát, ze dne 5. 4. 2023, pod č. j. KRPL-33873-2/ČJ-2022-180506-10, a tímto orgánem schváleného návrhu dopravního značení (viz příloha).
2. Budou respektovány požadavky na úpravu provozu na pozemních komunikacích podle zákona o silničním provozu, vyhlášky Ministerstva dopravy č. 294/2015 Sb., kterou se provádějí pravidla provozu na pozemních komunikacích, v účinném znění, i technické podmínky TP 66 „Zásady pro označování pracovních míst na pozemních komunikacích“.
3. Dopravní značky, světelné a akustické signály, dopravní zařízení a zařízení pro provozní informace musí svými rozměry, barvami a technickými požadavky odpovídat zvláštním technickým předpisům, především ČSN 01 8020 Dopravní značky na pozemních komunikacích, ČSN 36 560-1-1 Světelná signalizační zařízení, technické a funkční požadavky, ČSN 73 6021 Světelná signalizační zařízení, umístění a použití návěstidel /ust. § 62 odst. 6 zákona o silničním provozu/.
4. Přenosné svislé dopravní značky, přechodné vodorovné dopravní značky, světelné signály, dopravní zařízení a zařízení pro provozní informace smějí být užívány jen po nezbytně nutnou dobu /ust. § 78 odst. 3 zákona o silničním provozu/.
5. Dopravní značky, odporující této přechodné úpravě provozu, se odstraní, vymění nebo zakryjí. Po skončení prací bude instalované dopravní značení ihned odstraněno.
6. Za plnění podmínek tohoto opatření obecné povahy (stanovení přechodné úpravy provozu na pozemních komunikacích) odpovídá žadatel, který určil jako odpovědnou osobu Petr Strnad, mobil 603 502 318.

Odůvodnění:

Magistrát města Liberec obdržel od navrhovatele dne 13.01.2023 návrh na stanovení přechodné úpravy provozu na pozemní komunikaci, který projednal s dotčenými orgány. Souhlasné vyjádření k navržené přechodné úpravě provozu na pozemní komunikaci vydala Policie České republiky, Krajské ředitelství policie Libereckého kraje, Územní odbor Liberec, dopravní inspektorát, jako dotčený orgán, a to dne 5. 4. 2023, pod č. j. KRPL-33873-2/ČJ-2022-180506-10.

Podle ust. § 77, odst. 5 zákona o silničním provozu místní a přechodnou úpravu provozu na pozemních komunikacích stanoví příslušný správní orgán opatřením obecné povahy (viz ust. § 171 správního řádu a násl.), jde-li o světelné signály, příkazové a zákazové dopravní značky, dopravní značky upravující přednost a dodatkové tabulky k nim nebo jiné dopravní značky ukládající účastníkovi silničního provozu povinnosti odchylné od obecné úpravy provozu na pozemních komunikacích. Podle ust. § 77, odst. 5 zákona o silničním provozu platí, že jde-li o stanovení přechodné úpravy provozu na pozemních komunikacích, nedoručuje příslušný správní úřad návrh stanovení přechodné úpravy provozu a nevyzývá dotčené osoby k podávání připomínek nebo námitek.

Magistrát města Liberec posoudil návrh a s ohledem na výše uvedené skutečnosti jej shledal důvodným. Proto vydává toto stanovení přechodné úpravy provozu.

Poučení:

Podle ust. § 173, odst. 2 správního řádu proti opatření obecné povahy nelze podat opravný prostředek. Podle § 174, odst. 2 správního řádu lze soulad opatření obecné povahy posoudit v přezkumném řízení. Usnesení o zahájení přezkumného řízení lze vydat do 3 let od účinnosti opatření obecné povahy.

Příloha: schválený návrh umístění dopravního značení (podrobný výkres dopravního značení je k nahlédnutí na Magistrátu města Liberec, odboru dopravně správních agend, nám. Dr. E. Beneše 183/22, Liberec 1, nebo na www.liberec.cz).

Ing. Pavel Rychetský
vedoucí odboru dopravně správních agend

Podle ust. § 173, odst. 1 správního řádu, s odkazem na ust. § 172, odst. 1 správního řádu, bude toto opatření obecné povahy **vyvěšeno na dobu 15 dnů** na úřední desce shora označeného správního orgánu. Podle ust. § 77, odst. 5 zákona o silničním provozu, toto opatření obecné povahy **nabývá účinnosti pátým dnem po vyvěšení.**

Na úřední desce Magistrátu města Liberec vyvěšeno dne:

Na úřední desce dotčených obecních úřadů vyvěšeno dne:

Z úřední desky Magistrátu města Liberec sejmuto dne:.....

Z úřední desky dotčených obecních úřadů sejmuto dne:

MML 074651/23
13. 1. 2023

Křiváček

Magistrát města Liberce
Odbor dopravně správních agend
Nám. Dr. E. Beneše 1/1
460 59 Liberec

Věc:

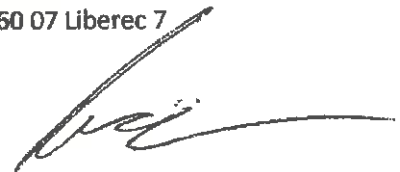
Žádost o povolení konání akce

Žádám o povolení ke konání akce „MČR v závodech automobilů do vrchu“ na silnici ev. č. III/2784 v úseku od konečné stanice tramvaje Horní Hanychov až k účelové komunikaci k hotelu Ještěd na Výpřeži. Účelová komunikace z Výpřeže k hotelu Ještěd nebude závodem dotčena. Objízdná trasa není potřeba, provoz bude několikrát denně pouštěn a to vždy při průjezdu linkového autobusu oběma směry.

Termín: 20. 5. 2023 a 21. 5. 2023 od 08:00 do 19:00.

*VE DNECH 18.5., 19.5. 2023 PŘÍPRAVA TRATE
22.5. 2023 ÚKLID TRATE*

Petr Strnad
AUTO-MOTOKLUB Liberec z.s.
Křižíkova 235/6
460 07 Liberec 7



V Liberci dne 12. 1. 2023

Mobil 603 502 318

Policie České republiky, jakožto dotčený orgán vydávající stanovisko ve smyslu ust. §25/1 z.č. 13/1997Sb., §77/2b z.č. 361/2000Sb. a po projednání dle ust. §24/2d z.č. 13/1997Sb. s předloženým návrhem souhlasí za podmínky dodržení zejména vyhl. č. 294/2015Sb., Technických podmínek č. 66 (včetně výstražného osvětlení) a dále:

- Trasa závodu bude v každém dopravně nebezpečném místě (výjezdy z lesních cest, turistických tras na pozemní komunikaci apod.) zajištěna pořadatelskou službou. V případě možnosti najetí vozidla do trasy závodu uzavřena dle TP66 (minimálně označena DZ č.B1 v sestavě se zábranou pro značení uzavírky č. Z2). Podél trasy budou v dostatečné vzdálenosti pořadatelé pro případ zastavení závodu při nenadálé události.
- Pořadatel bude vybaven výstražným oblečením v provedení dle vyhl. č. 294/2015Sb.

- Akce bude pořádána v souladu s Bezpečnostním manuálem pro rally, který vydává Svaz rally FAS AČR v aktuálním znění. Dostupné na www.autoklub.cz

- Parkoviště k sportovní akci budou řádně označena, budou mít vždy svůj vlastní dopravní režim řízený pořadatelem. Na parkovišti musí vždy zůstat min. jeden jízdní pruh volný a po cca 100m musí zůstat cca 25m volný úsek pro otáčení a vyhýbání vozidel.

Při splnění výše uvedeného, lze konstatovat, že návrh odpovídá obecným požadavkům na bezpečnost a plynulost provozu na pozemních komunikacích. Odsouhlaseno dne 5.4.2023 pod č.j. KRPL-33873-2/ČJ-2022-180506-10.

Stanovisko nelze užít samostatně. Slouží jako podklad pro silniční správní úřad.

HOSTR
S.R.O.

Petr STRNAD

+420 603 502 318
petr.strnad@hostr.cz
www.hostr.cz



www.hostr.cz
mmlbes8c126032

Digitálně
podepsal
Mgr. Pavel
Červa
Datum:
2023.04.05
14:40:07
+02'00

Přípravné práce před závodem, posuvné označení jednotlivých úseků dle aktuální potřeby, návrh DIO



Policie České republiky, jakožto dotčený orgán vydávající stanovisko ve smyslu ust. §25/1 z.č. 13/1997Sb. a §77/2b z.č. 361/2000Sb. s předloženým návrhem souhlasí za podmínky dodržení zejména vyhl. č. 294/2015Sb., Technických podmínek č. 66 (včetně výstražného osvětlení) a dále:

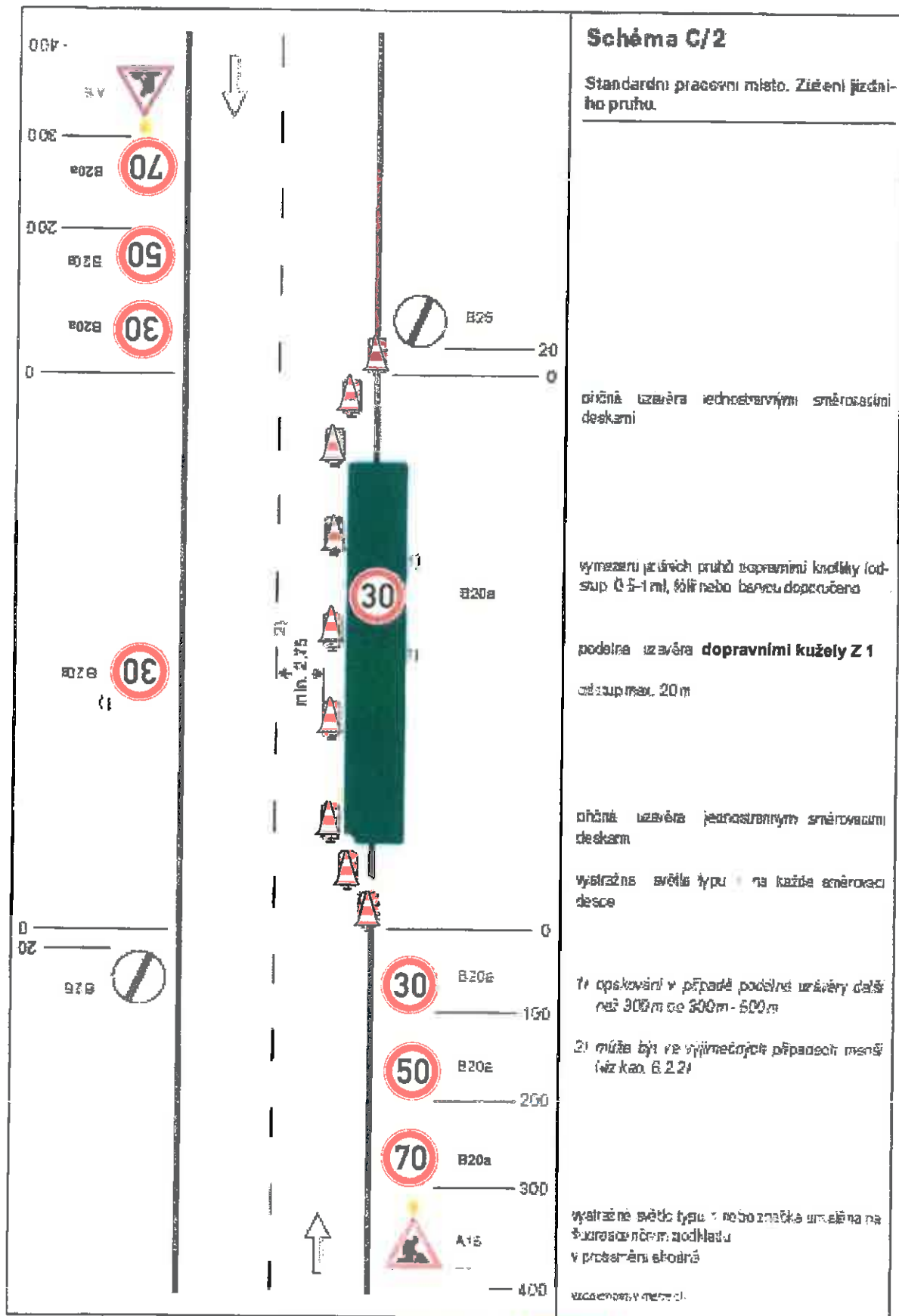
- Návrh dopravního značení bude doplněn ve smyslu schématu C/2 (značení B21a, E3a u A15)
- po celou dobu prací bude přítomna pracovní hlídka za účelem řízení provozu dle TP66. Po skončení prací bude místo plně průjezdné bez vlivu na provoz.

Při splnění výše uvedeného, lze konstatovat, že návrh odpovídá obecným požadavkům na bezpečnost a plynulost provozu na pozemních komunikacích. Odsouhlaseno dne 5.4.2023 pod č.j. KRPL-33873-2/ČJ-2023-180506-10.

Stanovisko nelze užít samostatně. Slouží jako podklad pro silniční správní úřad. Pokud nebude do jednoho roku správním úřadem vydáno povolení na předmětnou žádost, pozbývá stanovisko platnosti.

Doplnění
podpis
Mgr. Pavel
Červa
Datum
5.4.2023
Jed. č.
180506-10/20



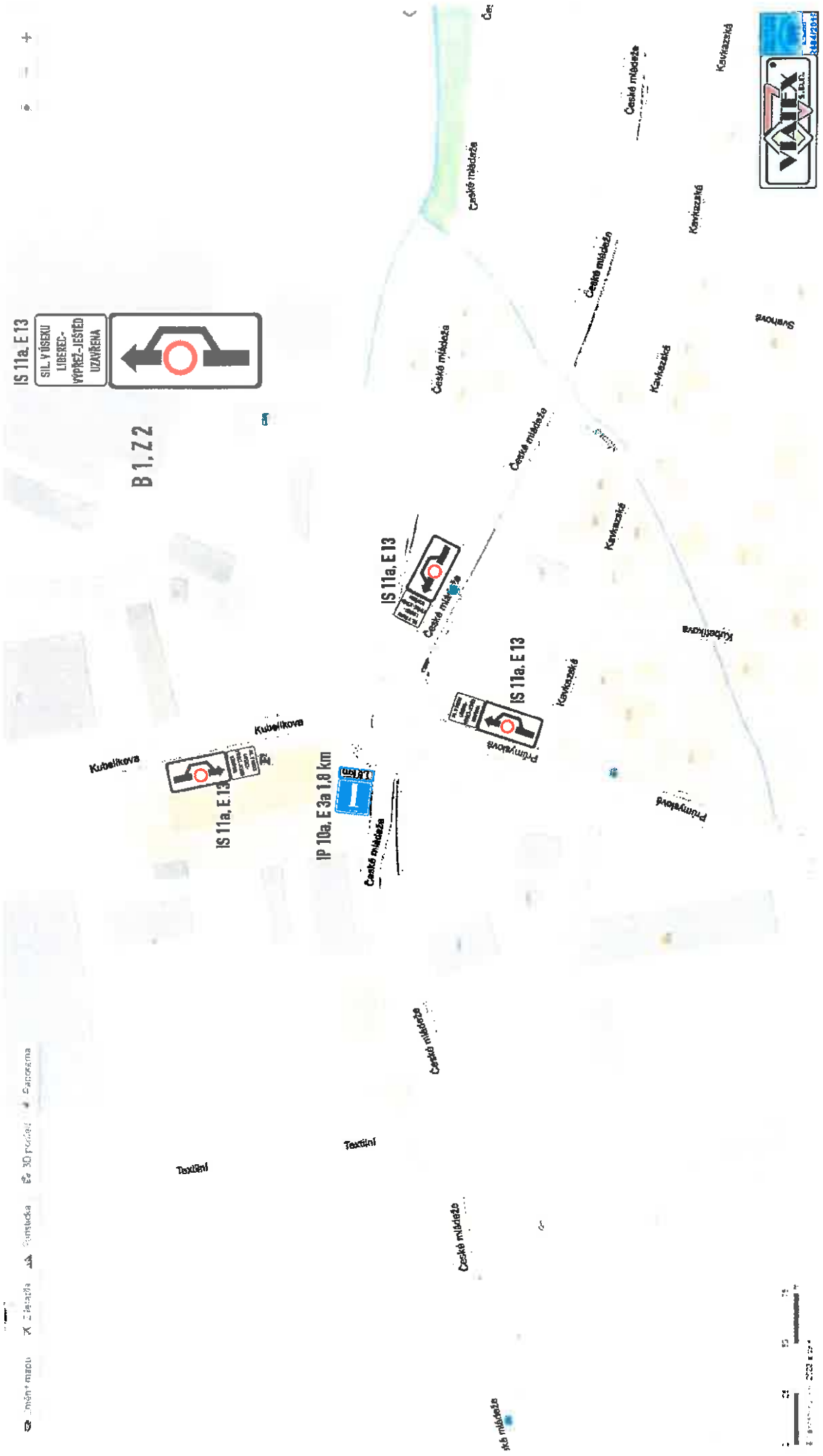




SILNICE III/2784 SVĚTLÁ POD JEŠTĚDEM – HORNÍ HANYCHOV



MČR závody do vrchu, úpíňá uzavírka sil. III/2784, návrh D10



IS 11a, E 13

SIL. VŮSERU
LIBEREČ-
VYPŘEČ-JEŠTĚD
UZAVŘENA



B 1, Z 2

IS 11a, E 13

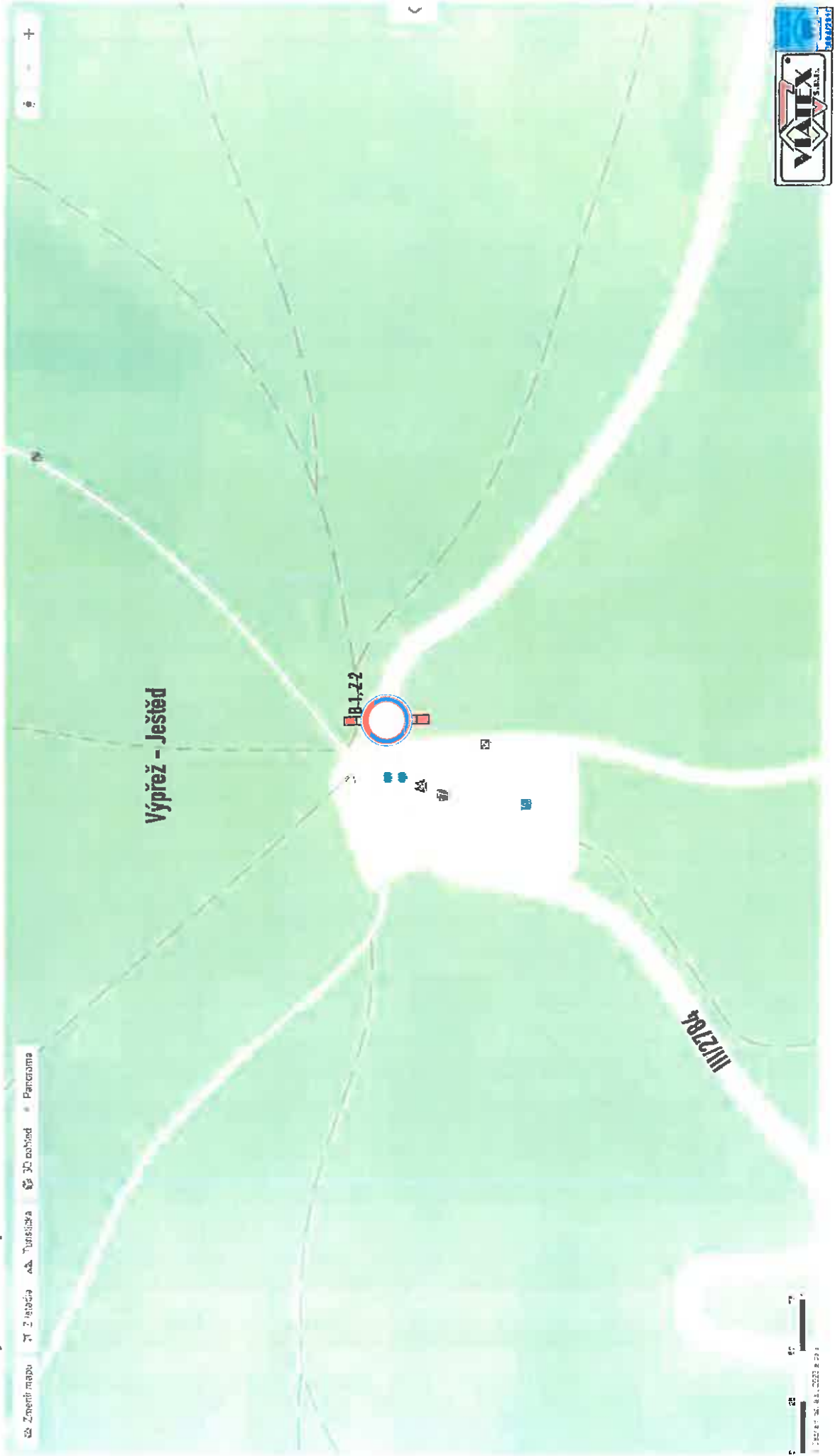
IS 11a, E 13

IS 11a, E 13

IP 10a, E 3a 1,8 km



MČR závody do vrchu, úplná uzavírka sil. III/2784, návrh DIO



MČR závody do vrchu, úplná uzavírka sil. III/2784, návrh DIO

Digitální mapy:

3. 11. 2022 10:54 2022 10:54

IS 11a, E 13

SIL. V ÚSEKU
VÝPŘEČ-LIBEŘEL
UZAVŘENA
VJEZD K HOTELU
JEŠTĚP POUŽIT



MČR závody do vrchu, úplná uzavírka sil. III/2784, návrh D10

Mapa: Získání mapy 3D pohled 3D PanoPlyma



IS 11a, E 13

SIL V ÚSEKU
VYKŘÍZ-LIŠBEC
UZAVŘENA
VÍZEM K MOTELLI
JEŠTĚ POKYLEN



IS 116, E 13

III/27246

592

592

0 25 50 75

0 25 50 75 m



MČR závody do vrchu, úplná uzavírka sil. III/2784, návrh DIO

📍 Změnit mapu X Tlačítka 📏 3D pohled 📍 Parcely



MČR závody do vrchu, úplná uzavírka sil III/2784, návrh D10

