

dne **22. 5. 2023** od **11:30** do **14:30** hodin

Plánovaná odstávka zahrnuje tyto lokality:**Janův Důl (okres Liberec)**

č. p. 30, 41, 42, 44, 47, 48, 69, 77, 94, 95, 97, 100, 105, 106, 107

kat. území **Janův Důl** (kód **742457**): parcelní č. 360/1, 633/1, 661/2, 698, 744/6

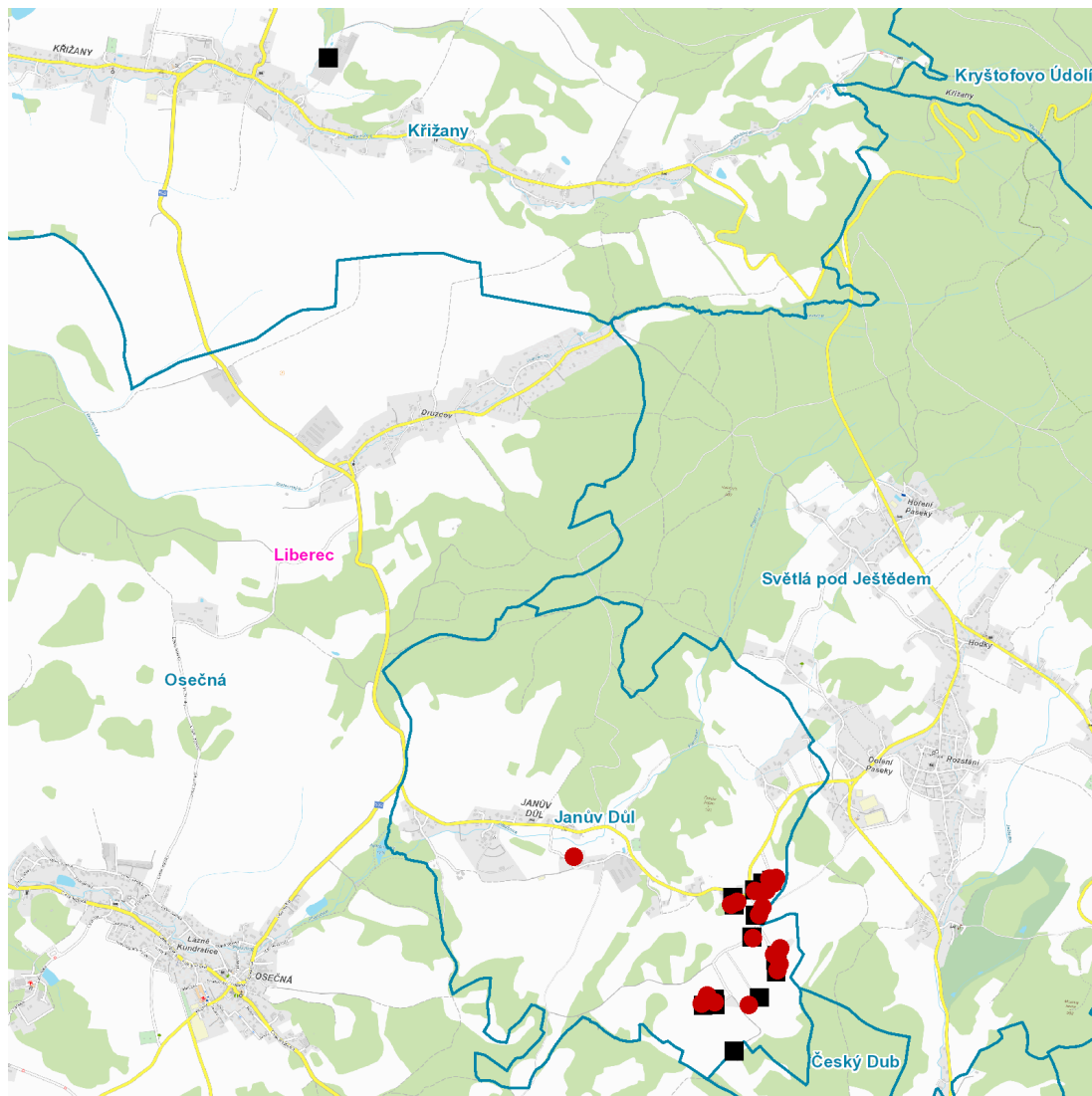
kat. území **Světlá pod Ještědem** (kód **760579**): parcelní č. 1382/5

UPOZORNĚNÍ

Dotčené zařízení distribuční soustavy je nutné i v době odstávky považovat za zařízení pod napětím, a proto vás žádáme o dodržení všech zásad bezpečnosti a provedení opatření potřebných k zamezení případných škod na zdraví a majetku. | Provozovatelé výroben elektřiny jsou povinni zajistit přerušení dodávky elektřiny z výroby do vypnutého úseku distribuční soustavy.

NEJDE VÁM ELEKTŘINA...

TIP: Registrujte se zdarma na www.cezdistribuce.cz/sluzba a informace o odstávkách elektřiny budete dostávat e-mailem nebo SMS. U poruch zasíláme SMS s předpokládanou dobou obnovení dodávek. | Aktuální stav dodávek elektřiny na konkrétní adrese zjistíte snadno, rychle a bez registrace na portále **Bez Štávy** (www.bezstavy.cz).

dne **22. 5. 2023** od **11:30** do **14:30** hodin**Orientační mapový podklad odstávkou dotčených lokalit****VYSVĚTLIVKY**

- – adresy dotčené odstávkou elektřiny
- – místa připojení k elektrické síti dotčená odstávkou

INFORMACE ZASLÁNA

IDDS: qhkavqm (Obec Janův Důl)

IDDS: zhpat6e (Obec Světlá pod Ještědem)