

Příloha k opatření obecné povahy AOPK ČR č. **0002/2026**:

Kategorizace sídel a kategorizace zástavby u měst dle studie Preventivního hodnocení krajinného rázu pro území CHKO Slavkovský les

Příloha slouží k určení, zda je souhlas dle I. a II. výrokové části OOP k záměrům stavebních úprav na vnějších částech staveb spočívajících v osazení fotovoltaických systémů anebo kolektorů fototermických systémů pro konkrétní záměr aplikovatelný.

A. KATEGORIZACE SÍDEL

Tab. Kategorie sídel dle PHKR kap. C:

tab. č. C.1: Přehled sídel, jejich kategorizace a zařazení podle prostorové diferenciac

OKR A – Centrální část			Kategorie			
MKR	Sídlo		I.	II.	III.	IV.
A.1	Arnoltov	Arnoltov	I.	II.	III.	IV.
		Dvorečky	I.	II.	III.	IV.
A.2	Kostelní Břiza	Kostelní Břiza	I.	II.	III.	IV.
		Rudolec	I.	II.	III.	IV.
A.3	Kamenice	Kamenice	I.	II.	III.	IV.
A.4	Vranov-Lobzy		I.	II.	III.	IV.
A.5	Rozhledy		I.	II.	III.	IV.
A.6	Čistá	Podstrání	I.	II.	III.	IV.
A.7	Těšovská hájenka		I.	II.	III.	IV.
A.8	Studánka		I.	II.	III.	IV.
A.9	Zadní Domky		I.	II.	III.	IV.
A.10	Rovná	Rovná	I.	II.	III.	IV.
A.11	Ostrov		I.	II.	III.	IV.
A.12	Půlnoční louka		I.	II.	III.	IV.
A.13	Smrkovec		I.	II.	III.	IV.
A.14	Lazy	Lazy	I.	II.	III.	IV.
A.15	Lesný		I.	II.	III.	IV.
A.16	Lysina		I.	II.	III.	IV.
A.17	Kladské rašeliny	Kladská	I.	II.	III.	IV.
A.18	Prameny	Prameny	I.	II.	III.	IV.
A.19	Obora		I.	II.	III.	IV.
A.20	Mariánské Lázně – okolí		I.	II.	III.	IV.
A.21	Polom		I.	II.	III.	IV.
A.22	Mariánské Lázně – centrum	Mariánské Lázně (centrum)	SUK			
OKR B – Západní svahy			Kategorie			
MKR	Sídlo		I.	II.	III.	IV.
B.1	Zlatá	Kamenný Dvůr (Podlesí)	I.	II.	III.	IV.
		Zlatá	I.	II.	III.	IV.
B.2	Štědrá	Kamenný Dvůr	I.	II.	III.	IV.
		Štědrá	I.	II.	III.	IV.
B.3	Mokřina	Mokřina	I.	II.	III.	IV.
		Těšov	I.	II.	III.	IV.
OKR C – Jihozápadní svahy			Kategorie			
MKR	Sídlo		I.	II.	III.	IV.
C.1	Milíkov	Manský Dvůr	I.	II.	III.	IV.
		Milíkov	I.	II.	III.	IV.
		Podlesí	I.	II.	III.	IV.
C.2	Úbočí	Úbočí	I.	II.	III.	IV.
C.3	Kynžvart – zámek		I.	II.	III.	IV.
C.4	Kynžvart – lázně		I.	II.	III.	IV.
OKR D – Údolí Kosího potoka			Kategorie			
MKR	Sídlo		I.	II.	III.	IV.
D.1	Mariánské Lázně – město		SUK			
D.2	Chotěnov-Skláře	Chotěnov-Skláře	I.	II.	III.	IV.
		Stanoviště	I.	II.	III.	IV.

OKR E – Údolí Kosího a Jilmového potoka			Kategorie			
MKR		Sídlo				
E.1	Soutok Kosího a Jilmového potoka	Boněnov	I.	II.	III.	IV.
		Dolní Kramolín	I.	II.	III.	IV.
		Holubín	I.	II.	III.	IV.
		Michalovy Hory	I.	II.	III.	IV.
		Pístov	I.	II.	III.	IV.
		Výškov	I.	II.	III.	IV.
E.2	Výškovice	Výškovice	I.	II.	III.	IV.
E.3	Ovesné Kladruby	Bezvěrov	I.	II.	III.	IV.
		Ovesné Kladruby	I.	II.	III.	IV.
E.4	Vlkovice	Martinov	I.	II.	III.	IV.
		Milhostov	I.	II.	III.	IV.
		Vlkovice	I.	II.	III.	IV.
OKR F – Tepelsko			Kategorie			
MKR		Sídlo				
F.1	Rájov	Rájov	I.	II.	III.	IV.
		Zádub-Závišín	I.	II.	III.	IV.
F.2	Podhora	Horní Kramolín	I.	II.	III.	IV.
		Mrázov	I.	II.	III.	IV.
		Služetín	I.	II.	III.	IV.
F.3	Sítiny	Číhaná	I.	II.	III.	IV.
		Sítiny	I.	II.	III.	IV.
F.4	Teplá	Babice	I.	II.	III.	IV.
		Hoštěc	I.	II.	III.	IV.
		Jankovice	I.	II.	III.	IV.
		Nová Farma	I.	II.	III.	IV.
		Popovice	I.	II.	III.	IV.
		Poutnov	I.	II.	III.	IV.
		Rankovice	I.	II.	III.	IV.
		Teplá	I.	II.	III.	IV.
F.5	Mnichov	Bohuslav	I.	II.	III.	IV.
		Mnichov	I.	II.	III.	IV.
F.6	Tisovský vrch	Otročín	I.	II.	III.	IV.
		Tisová	I.	II.	III.	IV.
OKR G – Střední a dolní tok Teplé + Údolí Ohře			Kategorie			
MKR		Sídlo				
G.1	Pramenský potok		I.	II.	III.	IV.
G.2	Louka	Louka	I.	II.	III.	IV.
G.3	Soutok Teplé a Otročinského potoka		I.	II.	III.	IV.
G.4	Údolí Otročinského potoka	Brť	I.	II.	III.	IV.
G.5	Nová Ves	Nová Ves	I.	II.	III.	IV.
G.6	Údolí Sádky	Dolní Hluboká	I.	II.	III.	IV.
G.7	Bečov nad Teplou	Bečov nad Teplou	I.	II.	III.	IV.
		Vodná	I.	II.	III.	IV.
G.8	Teplička	Kfely	I.	II.	III.	IV.

		Krásný Jez	I.	II.	III.	IV.
		Ležnička	I.	II.	III.	IV.
		Teplička	I.	II.	III.	IV.
G.9	Cihelny	Cihelny	I.	II.	III.	IV.
		Doubí (jih)	I.	II.	III.	IV.
G.10	Březová	Březová	I.	II.	III.	IV.
G.11	Údolí Ohře	Loket	SUK			
		Svatošské skály	I.	II.	III.	IV.
G.12	Karlovy Vary – okolí	Gejzír park	I.	II.	III.	IV.
		Hůrky	I.	II.	III.	IV.
G.13	Doubí	Doubí (sever)	I.	II.	III.	IV.
G.14	Karlovy Vary – centrum		SUK			
OKR II – Hornoslavkovsko			Kategorie			
MKR		Sídlo				
H.1	Kozí hřbety	Údolí	I.	II.	III.	IV.
H.2	Nadlesí	Dvory	I.	II.	III.	IV.
		Nadlesí	I.	II.	III.	IV.
H.3	Horní Slavkov	Bosířany	I.	II.	III.	IV.
		Háje u Krásna	I.	II.	III.	IV.
H.3	Horní Slavkov	Horní Slavkov	SUK			
H.4	Horní Slavkov - okolí					
		Ležnice	I.	II.	III.	IV.
H.5	Krásno	Krásno	I.	II.	III.	IV.
OKR I – Východ			Kategorie			
MKR		Sídlo				
I.1	Měchov	Chodov	I.	II.	III.	IV.
		Měchov	I.	II.	III.	IV.
I.2	Krásné Údolí	Krásné Údolí	I.	II.	III.	IV.
		Odolenovice	I.	II.	III.	IV.
		Přílezy	I.	II.	III.	IV.
I.3	Hůrka	Český Chloumek	I.	II.	III.	IV.
I.4	Hlinky	Dražov	I.	II.	III.	IV.
		Hlinky	I.	II.	III.	IV.
		Javorná	I.	II.	III.	IV.
		Nové Kounice	I.	II.	III.	IV.
		Rybničná	I.	II.	III.	IV.
I.5	Stanovice	Nové Stanovice	I.	II.	III.	IV.
		Pila	I.	II.	III.	IV.
		Stanovice	I.	II.	III.	IV.
I.6	Kolová	Háje u Karlových Varů	I.	II.	III.	IV.
		Kolová	I.	II.	III.	IV.
		Vítkův vrch	I.	II.	III.	IV.
OKR J – Severovýchod			Kategorie			
MKR		Sídlo				
J.1	Andělská Hora	Andělská Hora	I.	II.	III.	IV.
		Olšová Vrata	I.	II.	III.	IV.
J.2	Bukový vrch		I.	II.	III.	IV.
J.3	Sedlečko	Sedlečko	I.	II.	III.	IV.

(pozn.: sídelní útvary vyhodnocené studií v kap. C nejsou řazeny dle správních území obcí, ale jednotlivé sídelní útvary anebo části sídel mohou být kategorizovány zcela samostatně)

Zpřesnění prostorového rozdělení u sídel (částí sídel), které mají vymezeno více než jednu kategorii prostorové diferenciacce dle kapitoly C PHKR

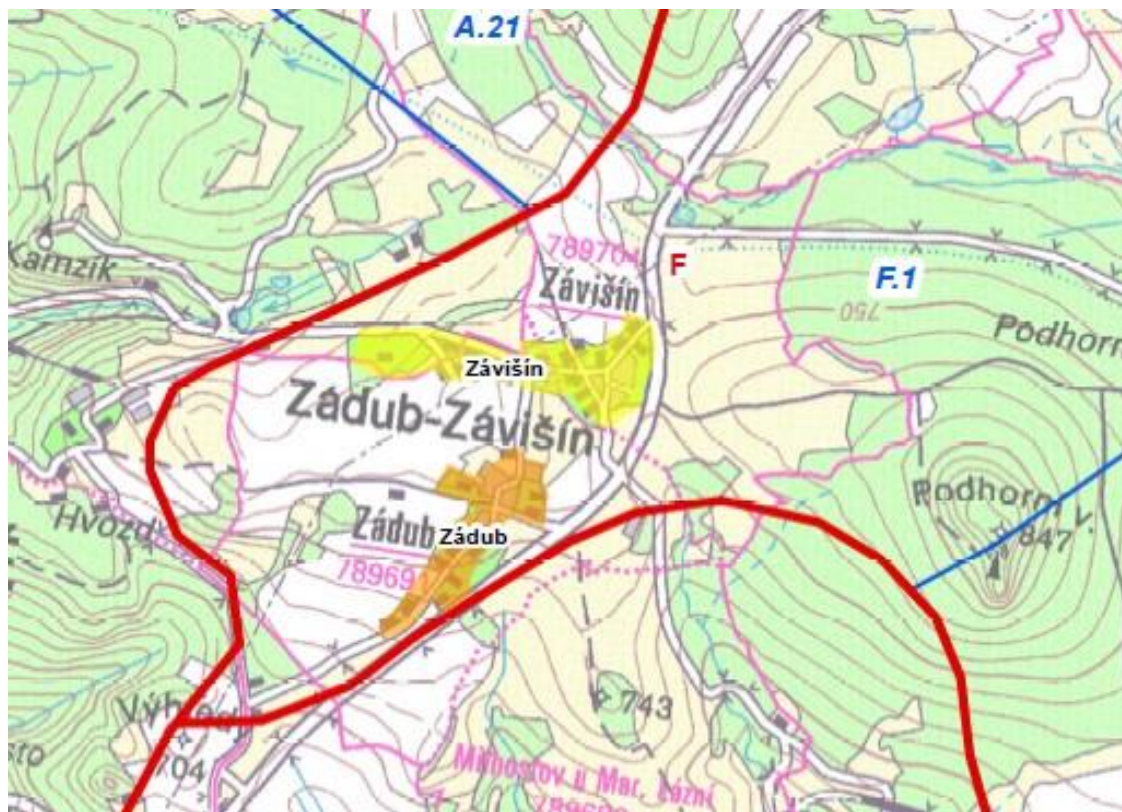
Legenda:

	CHKO Slavkovský les	Kategorizace sídel
	Oblast krajinného rázu	I. kategorie
	Místo krajinného rázu	II. kategorie
		III. kategorie
		IV. kategorie
		Segment urbanizované krajiny (SUK)

Rybničná a zámek Javorná (pozn.: pro potřeby studie je zámek Javorná hodnocen v rámci sídelního útvaru Rybničná)




obec Zádub – Závěšín



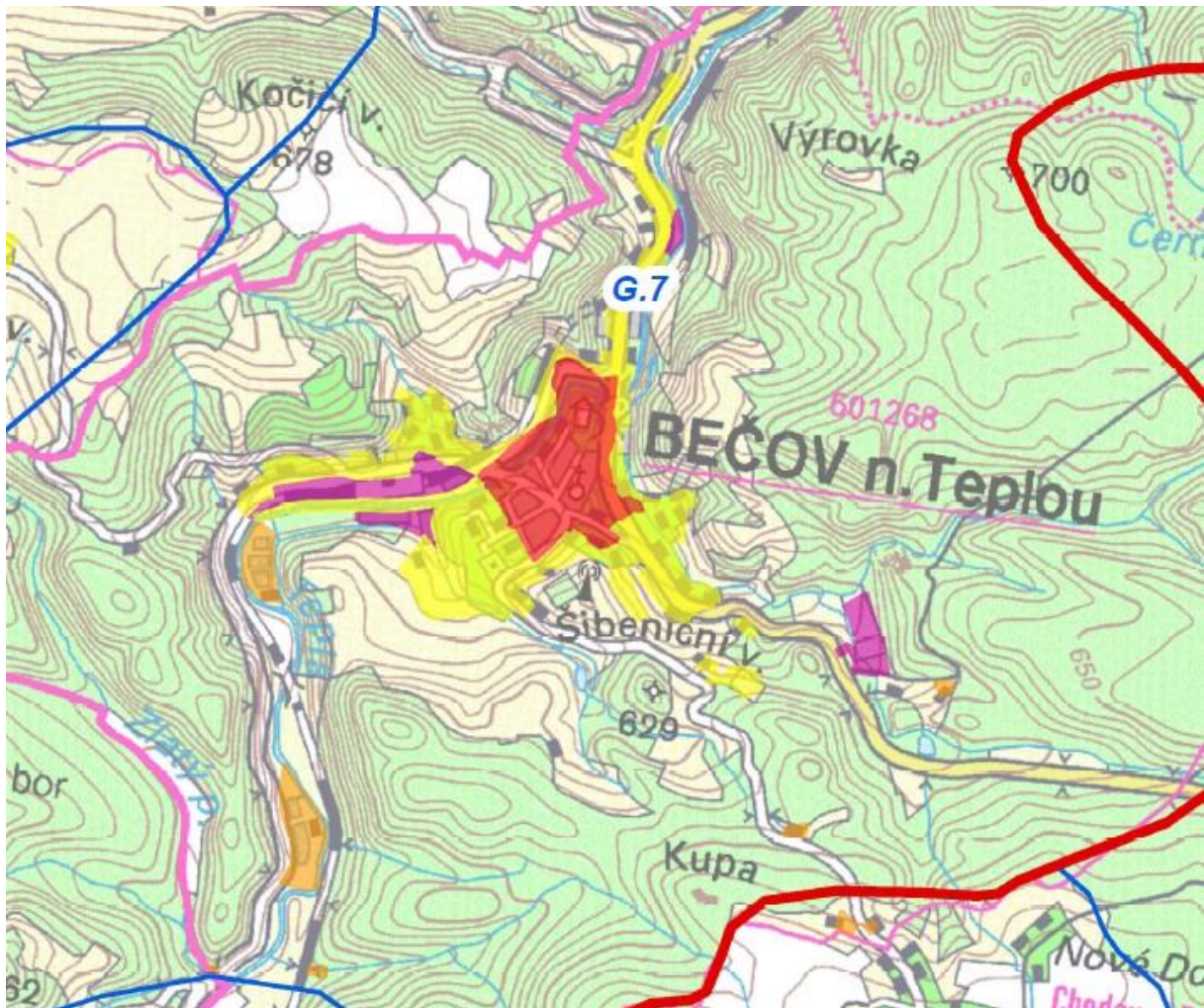
B. KATEGORIZACE ZÁSTAVBY MĚST

Prostorové rozdělení u měst (jejich částí), které mají zpřesněnou kategorizaci zástavby dle kapitoly D PHKR

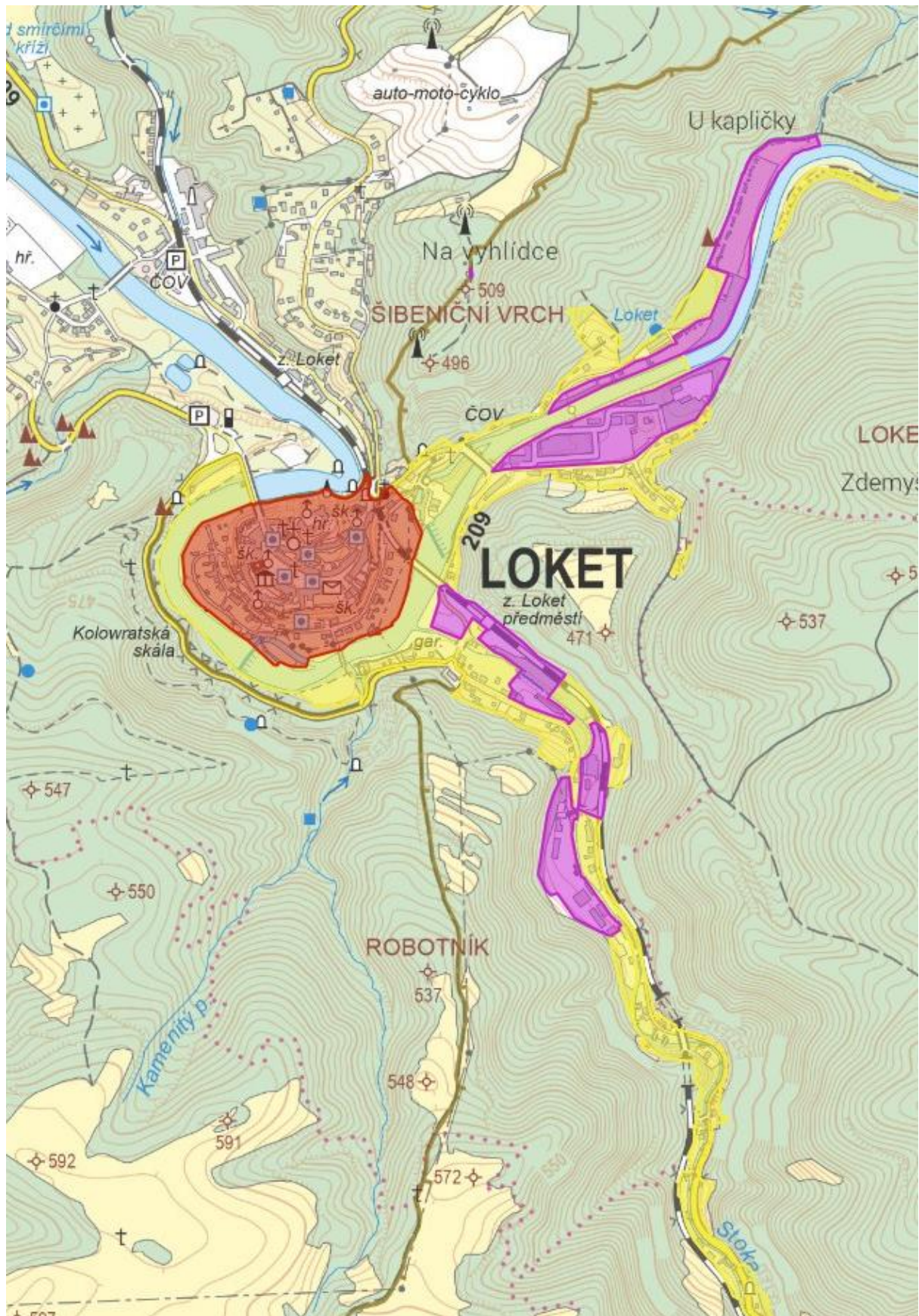
Legenda:

 CHKO Slavkovský les	Kategorizace zástavby
 Oblast krajinného rázu	 I. kategorie - plochy s limity památkové ochrany
 Místo krajinného rázu	 II. kategorie - plochy s limity regulačního plánu
	 III. kategorie - plochy s limity územního plánu s prvky regulačního plánu
	 IV. kategorie - plochy s limity územního plánu

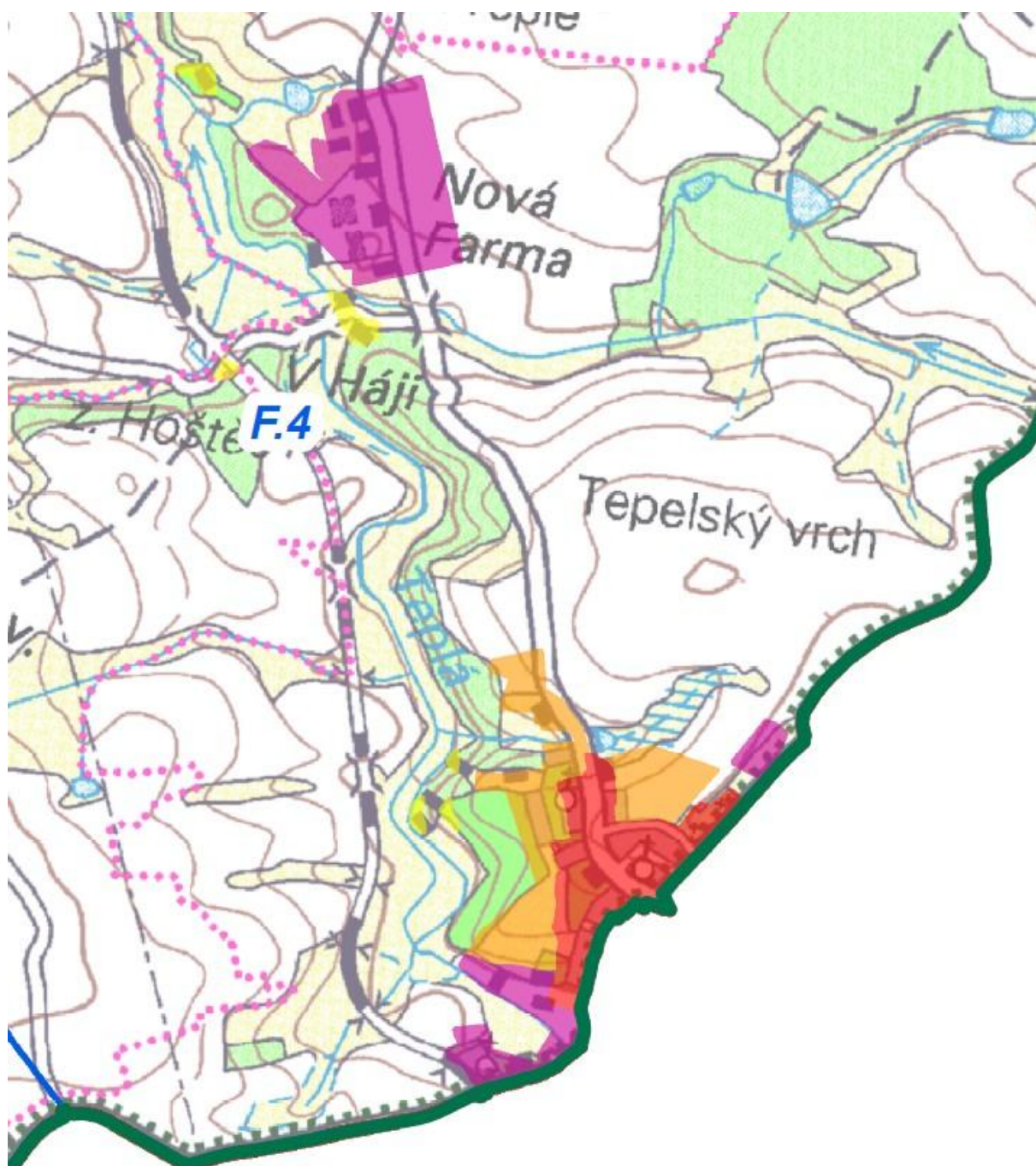
město Bečov nad Teplou (zpřesněno dle *kap. D* PHKR)



město Locket (území „SUK“ zpřesněno dle kap. D PHKR)



město Teplá (zpřesněno dle kap. D PHKR)



město Lázně Kynžvart (zpřesněno dle kap. D PHKR)

